

**Dott. Marilena
PISCIELLA**

Psicologa, psicoterapeuta ad orientamento analitico, libera professionista. Esperta in conduzione gruppi, psicologia pre-perinatale e della gravidanza (già Consulente ASL MI, Percorso Nascita), psicologia scolastica, psicologia giuridica. Ha cominciato la propria attività a Roma, attualmente opera tra Como e Milano presso i suoi due studi di psicoterapia. Consulente per diversi Enti, Scuole ed Agenzie formative, dopo anni di attività clinica, ha scelto dalla metà degli anni '90 di concentrare anche la propria esperienza su interventi ed attività di prevenzione del disagio nei legami, nelle relazioni d'attaccamento, nei nuclei familiari e nei gruppi sociali, attraverso seminari ed eventi formativi sullo sviluppo delle risorse umane. Ideatrice del metodo CinEmotionStory®, dove la psicologia e il cinema, in una società fortemente impregnata sull'immagine, si alleano al servizio della crescita personale. Consulente psicologo in ambito giuridico sul diritto di famiglia, presso uno Studio Legale.

Bene con Sé Bene Insieme

Centro Studi



Corso Angelo Gianelli 38/2
16043 Chiavari (GE)
Tel 0185 371087
Fax 0185 472564
E-Mail segreteria@beneinsieme.it

Bene con Sé Bene Insieme

Centro Studi



E.C.M.
Educazione Continua
in Medicina

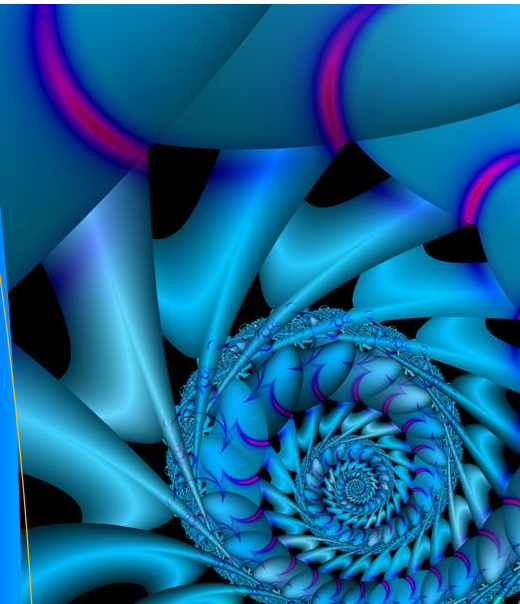


26 e 27 novembre 2009

Imprinting nelle relazioni d'amore

Il percorso formativo si propone di far luce ed approfondire tematiche ed aspetti dell'etologia umana, da troppo tempo sottoposti a tabù e rimozione collettiva, laddove invece appare ormai chiaro dal nuovo approccio clinico-scientifico e di psicologia culturale quanto sia straordinariamente "impregnante" il periodo primale nell'ontogenesi umana, nella costruzione dell'identità personale e nell'espressione dei futuri legami di attaccamento e relazioni d'amore.

**10 crediti
formativi
per
psicologi**

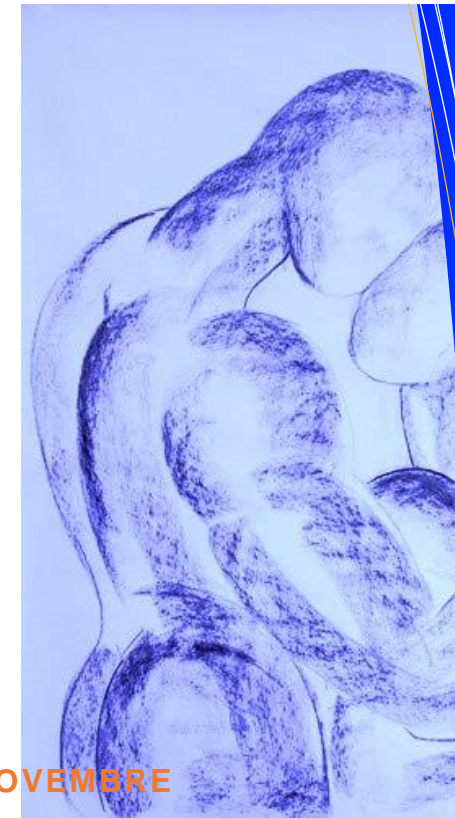


Premessa

L'EVENTO NASCITA PUO' ESSERE LETTO COME CESURA?

TUTTI GLI ESSERE UMANI, QUALSIASI SIA LA LORO ORIGINE ETNICA O SOCIALE, SONO ACCOMUNATI DALL'ESPERIENZA DELLA NASCITA E DEL PERIODO AMNIOTICO. LA PSICOLOGIA PRENATALE/PERINATALE, DISCIPLINA ANCOR POCO CONOSCIUTA ED UTILIZZATA NEI PARADIGMI TEORICO-CLINICI DELLA PSICOLOGIA E PSICOTERAPIA IN ITALIA, MA GIÀ AMPIAMENTE UTILIZZATA A LIVELLO INTERNAZIONALE SOPRATTUTTO IN AMERICA

E GERMANIA - PAESI DA DOVE GLI STUDI HANNO PRESO AVVIO - NON PUÒ PIÙ ESSERE IGNORATA, QUALE PARADIGMA D'IMPRINTING NELLE RELAZIONI D'AMORE E STRUTTURAZIONE DEI LEGAMI DI ATTACCAMENTO. NELLE SCIENZE PSICOLOGICHE E NELLA PSICOANALISI CLASSICA IDENTITÀ E PERSONALITÀ SEMBRANO AVERE ORIGINE A PARTIRE DALLA FASE DEL LATTANTE: MA DAVVERO "L'EVENTO-NASCITA" PUÒ ESSERE LETTO COME CESURA TRA UN PRIMA E UN DOPO?



Programma Sab. 26 e Dom. 27 novembre

A CHI E' RIVOLTO

PSICOLOGI, PSICOTERAPEUTI,
PEDAGOGISTI, MEDICI, GINECOLOGI,
OSTETRICHE, EDUCATORI,
EDUCATRICI, CULTORI DELLA
MATERIA

SABATO 26 NOVEMBRE

9.30-10.00 REGISTRAZIONE, ACCOGLIENZA PARTECIPANTI
10.00-11.00 ELEMENTI DI PSICOLOGIA PRE-PERINATALE, BIO-PSICOENDOCRINOLOGIA DELLA NASCITA E CONCETTO DI CONTINUUM
11.00-12.00 LE CULTURE DELLA NASCITA: MODELLI DI ETOLOGIA UMANA "NIDIACEO" E "NIDIFUGO"
12.00-13.00 QUESTION TIME
15.00-17.00 PRESENTAZIONE DI CASI CLINICI: TRAUMI SUPPLEMENTARI E/O IATROGENI PERINATALI; QUALI RELAZIONI D'ATTACCAMENTO, QUALI RELAZIONE D'AMORE; DALLA DISTRUTTIVITÀ/COAZIONE A RIPETERE AI PROCESSI CREATIVO-ELABORATIVI
17.00-17.30 COFFEE BREAK
17.30-18.30 DISCUSSIONE IN PICCOLI GRUPPI
18.30-18.45 CONCLUSIONE LAVORI PRIMA GIORNATA
21.30-23.30 PROIEZIONE FILM E DISCUSSIONE. "LA STORIA DEL CAMELLO CHE PIANGE". DOCU-FILM SULLA NASCITA.

DOMENICA 27 NOVEMBRE

9.00-11.00 MITI, FAVOLE, OPERE D'ARTE FIGURATIVE: TRA NATURA, CULTURA E PSICOANALISI
11.00-11.15 COFFEE BREAK



11.15-13.15 PERCORSO ICONOGRAFICO E LABORATORIO ESPERIENZIALE INCANTO: RICOSTRUZIONE DELLA MATRICE DEL PROPRIO MODELLO PRE-PERINATALE
13.15-14.30 PAUSA PRANZO
14.30-16.00 RIELABORAZIONE DEL PERCORSO ESPERIENZIALE
16.00-16.15 CONSEGNA BIBLIO-SITO-FILMOGRAFIA E CONCLUSIONE LAVORI
16.15 CONSEGNA ATTESTATI



10 crediti per psicologi
Evento n. 8035953



ISCRIZIONI

LE ISCRIZIONI SI CHIUDERANNO IL 20 MAGGIO 2009. IL CORSO PREVEDE UN MASSIMO DI 18 PARTECIPANTI. SI INTENDE ISCRITTO COLUI CHE HA VERSATO PER INTERO LA QUOTA E CHE HA INVIATO LA SCHEDA COMPILATA IN OGNI SUA PARTE.



COSTI E MODALITÀ DI PAGAMENTO

IL COSTO È DI € 160.00 A PARTECIPANTE + € 15.00 SE NON SOCI. IL PAGAMENTO DOVRÀ ESSERE EFFETTUATO TRAMITE BOLLETTINO POSTALE O BONIFICO BANCARIO.

COORDINATE PER IL PAGAMENTO

COORDINATE PER IL VERSAMENTO TRAMITE BOLLETTINO POSTALE:
C/C N. 83069765 INTESTATO A: CENTRO STUDI BENE CON SÈ BENE INSIEME
COORDINATE PER IL VERSAMENTO TRAMITE BONIFICO BANCARIO: CONTO CORRENTE 000083069765 ABI 07601 CAB 01400 CIN D; INTESTATO A: CENTRO STUDI BENE CON SÈ BENE INSIEME; BANCO POSTA IMPRESA, AGENZIA CHIAVARI; IBAN IT 32 D 07601 01400 000083069765

